



**Jessica Nzamba**

Physiothérapeute diplômée  
MSc en physiothérapie musculo-  
squelettique  
Trigger Point  
Formation Dry Needling  
Thérapie manuelle du rachis OMT,  
VOMT

## Horaires d'ouverture

### Du lundi au jeudi

**Le matin de 7h30 à 11h45**

**L'après-midi : de 13h30 à 18h45**

### Le vendredi

**De 07h30 à 11h45**

**L'après-midi : de 13h30 à 17h00**

### Le samedi

**De 8h00 à 10h45**

PHYSIOLOGIC  
JOËL FONTANNAZ  
AVENUE DE LA GARE 25  
1964 CONTHEY

TÉL. : 027 / 346.79.79  
FAX : 027 / 346.79.81

MAIL : [PHYSIOLOGIC@NETPLUS.CH](mailto:PHYSIOLOGIC@NETPLUS.CH)  
WEB : [WWW.PHYSIOLOGIC.CH](http://WWW.PHYSIOLOGIC.CH)



**Joël Fontannaz**

Physiothérapeute diplômé  
Diplôme universitaire en  
physiothérapie du sport  
Formation techniques ostéo-  
articulaires GEPRO / SAMT  
Acupuncteur diplômé de l'Europe  
Shangai college  
Ancien Physiothérapeute aux équipes  
nationales de football et du FC Sion

**Annemarie Bellwald Anchisi**

Physiothérapeute diplômée  
Formation PNF sclérose en plaque  
Formation techniques ostéo-articulaires  
SAMT  
Formation Pilates  
Rééducation uro-gynécologique



**Didier Fellay**

Physiothérapeute diplômé  
Formation en physiothérapie du sport  
Drainage lymphatique  
Formation techniques ostéo-articulaires



**Paul Currat**

Physiothérapeute diplômé  
Formation en thérapie Manuelle Maitland  
Ancien phytothérapeute des SR  
Delémont (foot)  
Formation Dry Needling



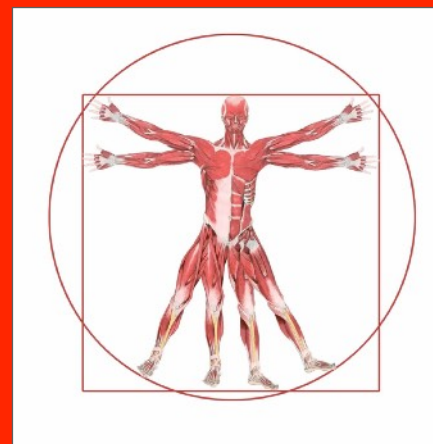
**Franck Heitz**

Physiothérapeute diplômé  
Formation en thérapie manuelle Mc  
Kenzie  
Taping



# PHYSIOLOGIC

## CABINET DE PHYSIOTHÉRAPIE



## CENTRE DE REMISE EN FORME FITNESS

DES SOINS DE QUALITÉ DANS UN CADRE CHALEUREUX ET MODERNE DISPENSÉS PAR UN PERSONNEL QUALIFIÉ ET AGUERRI AUX DIVERSES PATHOLOGIES TRADITIONNELLES ET SPORTIVES.

UN CENTRE DE REMISE EN FORME - FITNESS ÉQUIPÉ D'ENGINS DE DERNIÈRE GÉNÉRATION (POWERPLATE, KINÉSIS, ÉLIPTIQUE...) ACCESSIBLE SUR ABONNEMENTS OU ORDONNANCE MÉDICALE

NOUS NOUS RÉJOUISSONS DE VOUS RENCONTRER PROCHAINEMENT DANS NOS LOCAUX.

JOËL FONTANNAZ

8 CABINES DE TRAITEMENTS SPACIEUSES ET LUMINEUSES

1 ZONE D'ENTRAÎNEMENT DE LA PROPRIOCEPTION

1 PELOUSE POUR RÉÉDUCATION FONCTIONNELLE

1 SALLE D'ÉCOLE DU DOS - FITNESS ENTièrement ÉQUIPÉE :

- 3 VÉLOS TECHNOGYM
- 2 CROSSTRAINER TECHNOGYM
- 1 TAPIS ROULANT TECHNOGYM
- 1 RAMEUR CONCEPT2
- STATIONS DE RENFORCEMENT TECHNOGYM

VESTIAIRES - DOUCHES SPACIEUX HOMMES - FEMMES SÉPARÉS

PARKING GRATUIT À DISPOSITION

EQUIPEMENTS DU CABINET

ELECTROTHÉRAPIE :

- ONDES DE CHOC EXTRACORPORELLES
- ULTRASONS
- TENS / COMPEX
- POWERPLATE
- EMG POUR RÉÉDUCATION URO-GYNÉCOLOGIQUE
- HYPERICE / HYPERVOLT +

THERMOTHÉRAPIE :

- FANGO
- GLACE

## Nos tarifs physiothérapie et massages en sfr.

Avec ordonnance = prise en charge par la caisse maladie, assurance de base

Sans ordonnance = prise en charge par certaines assurances complémentaires, se renseigner au préalable auprès de son assurance

Séance de thérapie manuelle (techniques ostéo-articulaires) **65.-**

Massages sportifs ou relaxants 30' **65.-**

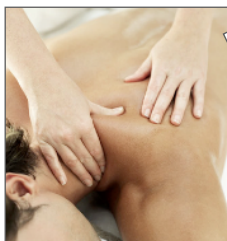
Massages sportifs ou relaxants 60' **100.-**

Drainage lymphatique 30' **65.-**

Drainage lymphatique 60' **100.-**

**Les soins complémentaires (massages, acupuncture) sont remboursés par la plupart des caisses maladies. Chaque patient est toutefois responsable de se renseigner auprès de sa caisse sur la prise en charge du soin.**

**Les soins hors ordonnances se règlent directement en espèces à la réception. Merci**



## Nos tarifs abonnements fitness

Le 1er mois avec 1 heure d'instruction et programme personnalisé (ETUDIANT) **100.- (90.-)**

Abonnement mensuel Adulte **70.-**

Abonnement Mensuel Etudiant / AVS **60.-**

Abonnement annuel adulte avec instruction (2 mois offerts !) **730.-**

Abonnement annuel etudiant / AVS avec instruction (2 mois offerts !) **630.-**

Abonnement annuel adulte sans instruction (2 mois offerts !) **700.-**

Abonnement annuel etudiant / AVS sans instruction (2 mois offerts !) **600.-**

1 séance Powerplate avec coach personnel (25') **45.-**

Abonnement 10 séances Powerplate avec coach personnel **400.-**

Abonnement 20 séances Powerplate avec coach personnel **700.-**

1 séance kinesis avec coach personnel (25') **50.-**

1 séance kinesis avec coach personnel (55') **90.-**